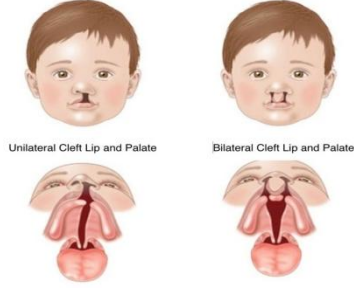


ಸೀಳು ತುಟಿ ಮತ್ತು ಅಂಗುಳ ಎಂದರೇನು ?

ತುಟಿಯ ಮತ್ತು ಅಂಗುಳದ ಮಧ್ಯೆ ಸೀಳಾಗಿರುವುದು ಅಥವಾ ತುಟಿಯ ಮತ್ತು ಅಂಗುಳದ ಅವ್ಯವಸ್ಥಿತ ಜೋಡಣೆಯನ್ನು ಸೀಳು ತುಟಿ ಮತ್ತು ಅಂಗುಳ ಎನ್ನುತ್ತಾರೆ.

ಸೀಳು ತುಟಿ ಮತ್ತು ಅಂಗುಳದ ವಿಧಗಳು

- ಸೀಳು ತುಟಿ (ತುಟಿಯ ಬಲಬದಿ/ಎಡಬದಿ ಎರಡೂ ಬದಿ)
- ಸೀಳು ಅಂಗುಳ (ಅರ್ಧ /ಪೂರ್ಣ ಸೀಳು)



- ಸೀಳು ತುಟಿ ಮತ್ತು ಅಂಗುಳ

ಹೇಗೆ ಉಂಟಾಗುತ್ತದೆ ?

ಭ್ರೂಣ ಬೆಳವಣಿಗೆಯ ಅವಧಿಯಲ್ಲಿ ಅಂಗಾಂಗಗಳ ಬೆಳವಣಿಗೆ ಸರಿಯಾಗಿ ಆಗದಿದ್ದಾಗ ಸೀಳು ತುಟಿ ಮತ್ತು ಅಂಗುಳ ಉಂಟಾಗುತ್ತದೆ.

ಕಾರಣಗಳು

- ಅನುವಂಶೀಯತೆ
- ಗರ್ಭಿಣಿಯಾಗಿರುವ ವೇಳೆಯಲ್ಲಿ ತಾಯಿಗಾದ ಸೋಂಕುಗಳು ಮತ್ತು ಔಷಧಿಯ ಪರಿಣಾಮಗಳಿಂದ ಆಗಿರಬಹುದು.

ಗುಣಲಕ್ಷಣಗಳು

- ಹುಟ್ಟಿದ ತಕ್ಷಣವೇ ನೋಡಿದಾಗ ಸೀಳುತುಟಿ/ಅಂಗುಳ ಕಾಣುವುದು.
- ಸೀಳು, ತುಟಿಯ / ಅಂಗುಳದ ಎರಡೂ ಬದಿಯಲ್ಲಿರುವುದು.

ಸೀಳು ತುಟಿ ಮತ್ತು ಅಂಗುಳದ ಜೊತೆಗಿನ ಸಮಸ್ಯೆಗಳು

- ಆಹಾರ ಸೇವನೆಯಲ್ಲಿ ತೊಂದರೆ
- ಮೂಗಿನಿಂದ ಆಹಾರ ಪದಾರ್ಥ ಹೊರಬರುವುದು
- ಆಹಾರ ಪದಾರ್ಥವನ್ನು ಸೇವಿಸಲು ತೊಂದರೆ ಉಂಟಾಗುವುದು.
- ಹೆಚ್ಚಿನ ಮಾನಸಿಕ ಮತ್ತು ಭೌದ್ಧಿಕ ಒತ್ತಡ.
- ಆಹಾರ/ನೀರನ್ನು ನುಂಗುವ ತೊಂದರೆ
- ಕಿವುಡುತನ ಮತ್ತು ಕಿವಿಯ ತೊಂದರೆ/ಸೋಂಕುಗಳು
- ಸಾಮಾಜಿಕ ಮತ್ತು ಮಾನಸಿಕ ತೊಂದರೆಗಳು.

ಮಾತಿನ ತೊಂದರೆಗಳು

- ಮೂಗಿನಿಂದ ಮಾತನಾಡುವುದು.
- ಹಲ್ಲಿನ ತೊಂದರೆ
- ಉಚ್ಚಾರಣೆಯ ತೊಂದರೆ.

ಚಿಕಿತ್ಸೆ

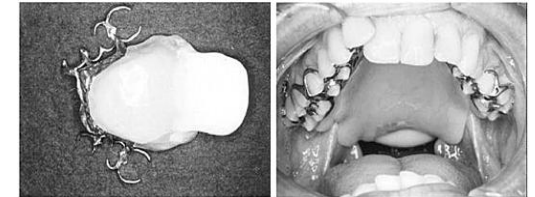
1) ಶಸ್ತ್ರಚಿಕಿತ್ಸಾ ವಿಧಾನ

ಸೀಳು ತುಟಿ ಮತ್ತು ಅಂಗುಳದ ಸಮಸ್ಯೆಯನ್ನು ಶಸ್ತ್ರಚಿಕಿತ್ಸೆ ಮಾಡುವುದರಿಂದ ಸರಿಮಾಡಬಹುದು.



2) ಕೃತಕ ಅಂಗಾಂಗಗಳ ಜೋಡಣೆ:

ಇದನ್ನು ಜೋಡಿಸುವುದರ ಮೂಲಕ ಮಗುವಿಗೆ ಸರಿಯಾಗಿ ಮಾತನಾಡುವುದು , ಆಹಾರವನ್ನು ನುಂಗುವುದು , ಅದೇ ತರಹ ಬಾಯಿಯನ್ನು ಸರಿಯಾಗಿ ಮುಚ್ಚಲು ಅನುಕೂಲವಾಗುತ್ತದೆ.



3. ಮಾತಿನ ತರಬೇತಿ

- ಮಾತು ಮತ್ತು ಭಾಷಾ ತಜ್ಞರು ಸಣ್ಣ ವಯಸ್ಸಿನಲ್ಲೇ ಆಹಾರ ಸೇವನೆಯ ಬಗ್ಗೆ ಮತ್ತು ಮಾತಿನ ತರಬೇತಿಯ ಬಗ್ಗೆ ತರಬೇತಿಯನ್ನು ಕೊಡುತ್ತಾರೆ.
- ಮಾತಿನ ತರಬೇತಿಯಲ್ಲಿ ಮೂಗಿನಿಂದ ಬರುವ/ಉಚ್ಚರಿಸುವ ಅಕ್ಷರಗಳನ್ನು ಹೇಳಿಕೊಡಲಾಗುವುದು.



ಮೂಢನಂಬಿಕೆಗಳು /ಅಪನಂಬಿಕೆಗಳು

- ತಾಯಿ ಹಿಂದಿನ ಜನ್ಮದಲ್ಲಿ ಮಾಡಿರುವ ಪಾಪದಿಂದ, ಸೀಳು ತುಟಿ ಮತ್ತು ಅಂಗುಳ ಉಂಟಾಗುವುದು.
- ಸೀಳು ತುಟಿ ಮತ್ತು ಅಂಗುಳ ಅಂದಗೊಳಿಸುವ ತೊಂದರೆ
- ಸೀಳು ತುಟಿ ಮತ್ತು ಅಂಗುಳ ಇವೆರಡು ಒಂದೇ.
- ಸೀಳು ತೊಂದರೆಗಳನ್ನು ಶಸ್ತ್ರಚಿಕಿತ್ಸೆಯಿಂದ ಸರಿಮಾಡಲಾಗುವುದಿಲ್ಲ.
- ಒಂದು ಶಸ್ತ್ರಚಿಕಿತ್ಸೆಯಿಂದ ಸೀಳು ತುಟಿಯನ್ನು ಸರಿಮಾಡಬಹುದು.
- ಸೀಳುತುಟಿ ಹೊಂದಿರುವ ಮಗುವಿನ ಮಾತು ಸರಿಮಾಡಲಾಗುವುದಿಲ್ಲ.

ಜೆ.ಎಸ್.ಎಸ್. ವಾಕ್ ಶ್ರವಣ ಸಂಸ್ಥೆ,

ತಪೋವನದ ಹತ್ತಿರ ಶ್ರೀ ಶಿವರಾತ್ರೀಶ್ವರ ನಗರ
ಕೆಲಗೇರಿ

ಧಾರವಾಡ - 580007

ಫೋನ್ ಸಂಖ್ಯೆ : 0836-2770775/2776776

ಸಮಯ: ಸೋಮವಾರದಿಂದ ಶನಿವಾರದವರೆಗೆ

10 am to 5 pm

ಭೇಟಿ ನೀಡಿ : <http://jssishdharwad.org>



DHARWAD

ಜೆ.ಎಸ್.ಎಸ್. ಮಹಾವಿದ್ಯಾಪೀಠ, ಮೈಸೂರು
ಜೆ.ಎಸ್.ಎಸ್. ವಾಕ್ ಶ್ರವಣ ಸಂಸ್ಥೆ,
ಧಾರವಾಡ

(ಭಾರತೀಯ ಪುನರ್ವಸತಿ ಪರಿಷತ್ತಿನ ಮಾನ್ಯತೆ
ಹಾಗೂ
ಕರ್ನಾಟಕ ವಿಶ್ವವಿದ್ಯಾಲಯ ಧಾರವಾಡದಿಂದ
ಸಂಯೋಜನೆ ಪಡೆದಿರುವ ಸಂಸ್ಥೆ)

ಶ್ರೀ ಶಿವರಾತ್ರೀಶ್ವರ ನಗರ,
ಕೆಲಗೇರಿ, ಧಾರವಾಡ-580002

ಸೀಳು ತುಟಿ ಮತ್ತು ಅಂಗುಳ

